



DEQ

DEPARTAMENTO
DE ENGENHARIA QUÍMICA

TÉCNICO LISBOA

SEGURANÇA NOS LABORATÓRIOS

REGRAS BÁSICAS

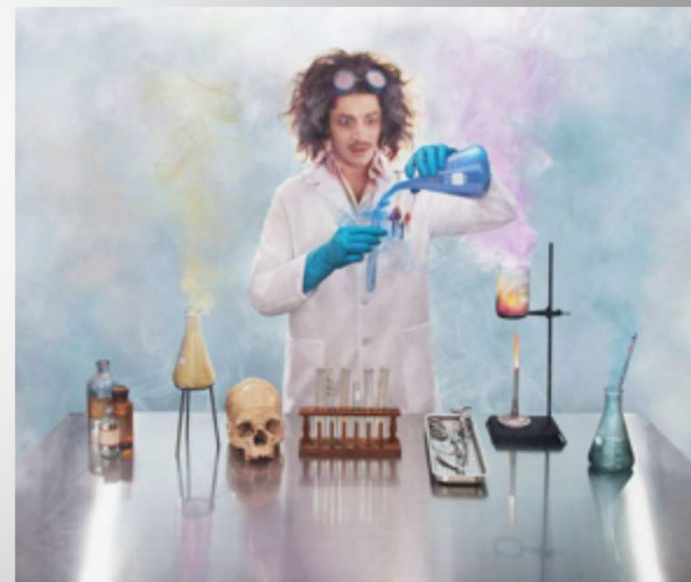
SEGURANÇA

A SEGURANÇA COMEÇA POR **TI**

NÃO SEGUIR OS PRECEITOS DE SEGURANÇA PODE
COLOCAR EM RISCO **A TI E AOS OUTROS**

1. Segue as instruções do trabalho

- Lê previamente o manual de laboratórios
- Estuda as operações a realizar, os reagentes envolvidos e qual o seu risco (Fichas de Dados de Segurança SDS) <http://chemicalsafety.com/sds-search/>
- Em caso de dúvida, consulta o professor



2. Verifica a localização do equipamento de segurança
 - Procura a localização de chuveiros, lava-olhos, cobertores, caixa de primeiros socorros, extintores, etc.
 - Vê como se usam esses equipamentos
 - Regista a localização das saídas de emergência



3. Utiliza equipamento de protecção individual (EPI):

- Usa sempre bata;
- Usa óculos de segurança;
- Usa calçado fechado (evitar sandálias);
- Quando necessário utiliza luvas adequadas;
- Evita usar anéis, colares, gravatas;
- Usa o cabelo preso (quando comprido).



**NÃO
ESQUECER A
MÁSCARA**



4. Não comas nem bebas no laboratório

- Inclui pastilhas elásticas...
- Riscos de contaminação



5. Não deves provar, cheirar directamente ou tocar com as mãos quaisquer substâncias químicas

- Aplica a técnica correcta para cheirar
- Quando usares luvas, evita o contacto com a cara



6. É expressamente **proibido** brincar
no laboratório !!!



7. Mantém a bancada limpa e organizada

- Não mistures o material de laboratório com os teus livros e outro material escolar
- No final do trabalho deves deixar a bancada limpa e arrumada



8. É obrigatório lavar as mãos no final do trabalho, antes de abandonar o laboratório.

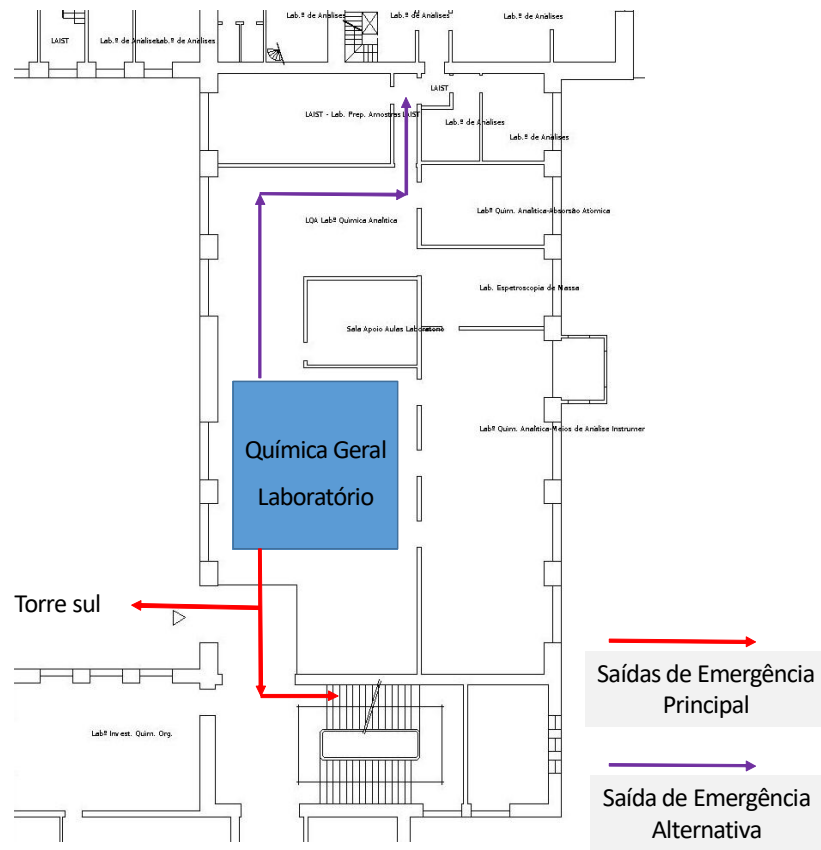


Em caso de incêndio:

- dirija-se para a saída (siga a sinalização de segurança)
- siga as instruções do Coordenador de Evacuação
- não utilize os elevadores
- no exterior dirija-se para o Ponto de Encontro (poste da bandeira do IST)



Percursos de evacuação do Lab Química Analítica



• Normas de Segurança

Normas de Segurança

Todos os alunos devem cumprir as normas de segurança vigentes no Laboratório de Química Geral. Assim devem:

- Ler a folha com as **Regras Básicas de Segurança nos Laboratórios**, que será distribuída na aula laboratorial antes de iniciarem as actividades laboratoriais deste semestre.
- Ler o **Manual de Segurança para Laboratórios**, cujo modelo base está disponível nesta secção sobre segurança laboratorial, mas do qual podem igualmente fazer o download na página da internet: <http://nshs.tecnico.ulisboa.pt/seguranca-em-laboratorios/>;
- Preencher e assinar o **REGISTO DE LEITURA DAS REGRAS BÁSICAS DE SEGURANÇA NOS LABORATÓRIOS** e enviá-lo por e-mail em PDF ao docente laboratorial antes do início da primeira aula laboratorial. Note que será condição sem a qual a actividade laboratorial não poderá ser iniciada.

Email: leonorm@ctn.tecnico.ulisboa.pt

• Registo de leitura

REGRAS BÁSICAS DE SEGURANÇA NOS LABORATÓRIOS

1. Segue as instruções do trabalho
 - Lê previamente o manual de laboratórios, estuda as operações a realizar, os reagentes envolvidos e qual o seu risco (Fichas de Dados de Segurança SDS em <http://chemicalsafety.com/sds-search/>)
 - Em caso de dúvida, consulta o professor
2. Verifica a localização do equipamento de segurança
 - Procura a localização de chuveiros, lava-olhos, cobertores, caixa de primeiros socorros, extintores, etc.
 - Vê como se usam esses equipamentos
 - Regista a localização das saídas de emergência
3. Utiliza equipamento de protecção individual (EPI):
 - Usa sempre bata e óculos de segurança;
 - Usa calçado fechado (evitar sandálias);
 - Quando necessário utiliza luvas adequadas;
 - Evita usar anéis, colares, gravatas;
 - Usa o cabelo preso (quando comprido).
4. Não comas nem bebas no laboratório
5. Não deves provar, cheirar directamente ou tocar com as mãos quaisquer substâncias químicas:
 - Aplica a técnica correcta para cheirar
 - Quando usares luvas, evita o contacto com a cara
6. É expressamente proibido brincar no laboratório!!!
7. Mantém a bancada limpa e organizada
 - Não mistures o material de laboratório com os teus livros e outro material escolar
 - No final do trabalho deves deixar a bancada limpa e arrumada
8. É obrigatório lavar as mãos no final do trabalho, antes de abandonar o laboratório.

DEQ – SEGURANÇA 2017

REGISTO DE LEITURA DAS REGRAS BÁSICAS DE SEGURANÇA NOS LABORATÓRIOS

Eu _____,

aluno nº _____

- Declaro que recebi e li a folha com as Regras Básicas de Segurança nos Laboratórios, tendo compreendido a totalidade do seu conteúdo;
- Declaro que tomei conhecimento da existência do Manual de Segurança para Laboratórios, cujo modelo base está disponível na página da internet: <http://nshs.tecnico.ulisboa.pt/seguranca-em-laboratorios/>;
- Comprometo-me a descarregar e ler o Manual de Segurança para Laboratórios e aplicá-lo nas aulas de laboratórios.

Lisboa, _____ de _____ de 20 ____

Assinatura: _____

Recebido (Resp. Segurança): _____

- O IST publicou um Manual de Segurança para Laboratórios.
- Este manual está disponível em <http://nshs.tecnico.ulisboa.pt/files/sites/10/manual-de-seguranca-para-laboratorios.pdf>
- Antes da primeira aula de laboratórios, todos os alunos deverão assinar a folha de registo de leitura, em que:
 - declaram ter conhecimento da existência e localização deste Manual
 - se comprometem a ler o Manual e a seguir as suas recomendações.

